

93- 5226401

arimarcouro@yahoo.com.br

asmiprut@yahoo.com.br



AMAZÔNIA/PARÁ
BRASIL

o COURO ECOLÓGICO

é confeccionado por um grupo de artesãos da comunidade de Maguary em parceria com a Asmiprut. Seguem os princípios do comércio justo e da sustentabilidade.



GRUPO ORGANIZADO

O grupo de produtores de **COURO ECOLÓGICO**, formado por ribeirinhos da comunidade de Maguary, trabalha na produção de farinha de mandioca, feijão e arroz para sua subsistência. A produção do

COURO ECOLÓGICO envolve mulheres e homens, melhorando assim as relações de gênero, além de resgatar os saberes e a cultura local e fomentar a organização comunitária.

O PROJETO

O grupo de **COURO ECOLÓGICO** tem parceria com a ASMIPRUT- Associação de Mini e Pequenos Produtores Rurais da Margem Direita do Rio Tapajós. A iniciativa, genuinamente comunitária e estruturada para o desenvolvimento sustentável de comunidades residentes em uma Floresta Nacional, conta com o suporte do IBAMA-MMA por meio do Projeto de Apoio ao Manejo Florestal Sustentável na Amazônia. Recebem capacitações para melhoria do processamento e do produto, obras e aquisições de equipamentos para infraestrutura, acompanhamento técnico-administrativo, além da consolidação da estratégia de mercado e divulgação.

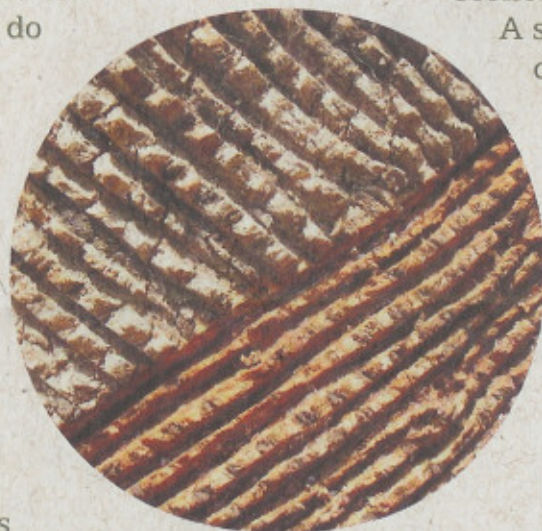


PARCEIROS DA FLORESTA

O látex processado na forma de **COURO ECOLÓGICO** e seus produtos,

torna-se mais viável economicamente do que

A simples exploração da borracha in natura. Incentiva a antiga prática do extrativismo, conservando a FLONA- Floresta Nacional do Tapajós e diversificando a renda familiar.



O PRODUTO

O **COURO ECOLÓGICO** é confeccionado artesanalmente.

Constituído por tecido de algodão, no qual são aplicadas várias camadas de látex da seringueira - *Hevea brasiliensis*, e depois submetido a secagem ao sol, torna-se impermeável e resistente. O produto final assemelha-se ao couro animal e tem despertado grande interesse nos artesãos e fabricantes de confecções e calçados.

